



AGAPLESION
EV. KLINIKUM
SCHAUMBURG

DAS PRAKTISCHE JAHR

im AGAPLESION EV. KLINIKUM SCHAUMBURG

www.ev-klinikum-schaumburg.de

MEDIZIN
AUF
HÖCHSTEM
NIVEAU



Inhalt

Einleitung

04 Vorwort

05 Extraleistungen im PJ bei uns

07 Fachbereich: Chirurgie

08 Allgemein- und Viszeralchirurgie

10 Gefäßchirurgie

12 Plastische, Ästhetische und Handchirurgie

14 Unfallchirurgie und Orthopädie

17 Fachbereich: Innere Medizin

18 Kardiologie

20 Gastroenterologie

22 Pneumologie

24 weitere Fachabteilungen

24 Geriatrie

26 Neurologie

28 Gynäkologie & Geburtshilfe

30 Urologie

32 Diagnostische Radiologie

34 Anästhesiologie, Intensivmedizin, Notfallmedizin
und Schmerztherapie

Das AGAPLESION EV. KLINIKUM SCHAUMBURG ist Ende 2017 aus dem Zusammenschluss der drei kleinen Krankenhäuser der Grund- und Regelversorgung, dem Ev. Krankenhaus Bethel Bückeberg, dem Kreiskrankenhaus Rinteln und dem Kreiskrankenhaus Stadthagen, entstanden. Mit dem Klinikneubau am Standort in Obernkirchen, OT Vehlen, hat sich das Angebot an Gesundheitsdienstleistungen im Landkreis Schaumburg erweitert. Als Klinikum der Schwerpunktversorgung mit 437 Planbetten und über 1.000 Mitarbeiter:innen bietet das AGAPLESION EV. KLINIKUM SCHAUMBURG eine umfassende und wohnortnahe Versorgung der Patient:innen mit einem modernen und differenzierten medizinischen Behandlungsspektrum und Pflege nach höchsten Qualitätsstandards.

Als Lehrkrankenhaus der Universität Münster und mit einer eigenen im Klinikum befindlichen Berufsfachschule Pflege nimmt das AGAPLESION EV. KLINIKUM SCHAUMBURG seine Verantwortung in der Ausbildung junger Menschen, der Nachwuchsförderung und Zukunftssicherung wahr.

AGAPLESION EV. KLINIKUM SCHAUMBURG

Medizinische und pflegerische Exzellenz in einer Klinik mit Herz!



Liebe Studentinnen und Studenten,

wir möchten Sie dafür begeistern, bei uns im Schaumburger Land Ihr Praktisches Jahr zu verbringen. Auf den nächsten Seiten erfahren Sie alles Wissenswerte rund um das Praktische Jahr in unserem Klinikum und wir stellen Ihnen unsere Fachabteilungen vor, in denen Sie Ihr Praktisches Jahr absolvieren können.

Als Student:innen im PJ können Sie am AGAPLESION EV. KLINIKUM SCHAUMBURG Medizin auf höchstem Niveau bei erfahrenen und engagierten Ärzt:innen erlernen und haben den Vorteil, dass Sie in unserem modernen Klinikum der Schwerpunktversorgung mit 437 Planbetten gelandet sind - einer Klinik mit Herz!

Bei uns sind Sie keine Nummer oder beliebige Arbeitskraft, sondern immer mittendrin statt nur dabei: Sie haben Teil an der Diagnostik und Behandlung unserer Patient:innen und profitieren davon, dass alle Fachabteilungen intensiv interdisziplinär zusammen arbeiten. Wir kümmern uns um Sie, veranstalten zum Beispiel wöchentliche PJ-Seminare mit der Möglichkeit, Themenwünsche zu platzieren und sich im kleinen Kreis auszutauschen. Wir halten dieses Format bewusst im einfachem Rahmen, um allen Teilnehmer:innen auf Augenhöhe die Möglichkeit zu geben, nachfragen zu können. Vorschläge für kommende Veranstaltungen sind immer willkommen. Dieses Format haben wir in unserem Klinikum Anfang Dezember 2017 eingeführt und es ist auch bei unseren Assistent:innen sehr beliebt.

Grundsätzlich legen wir bei Ihrer Ausbildung viel Wert darauf, dass diese Sie optimal auf Ihr Examen und auch Ihre spätere Tätigkeit in einer Klinik oder Praxis vorbereitet werden. Sollten Sie sich später entschließen, sich als Facharzt oder Fachärztin für Allgemeinmedizin ausbilden zu lassen, ist auch dies durch unsere Verbundweiterbildung mit der KVN und den niedergelassenen Kolleg:innen in Schaumburg problemlos möglich.

Grundsätzlich ist es uns wichtig, dass Sie sich bei uns wohl und gut betreut fühlen! Kommen Sie in unser Team, wir freuen uns auf Sie!



Dr. med. Heiko Postrach,

*Chefarzt der Fachabteilung
für Urologie*

*PJ-Koordinator am AGAPLESION
EV. KLINIKUM SCHAUMBURG*



Dr. med. Nadja Friedel,

*Oberärztin der Fachabteilung
für Kardiologie*

*Ansprechpartnerin
für PJ-Student:innen*



PD Dr. med. Henning Pflugrad,

*Leitender Oberarzt der
Fachabteilung für Neurologie*

*Ansprechpartner
für PJ-Student:innen*

Wir stehen Ihnen gerne persönlich für Fragen und Anregungen rund um das PJ an unserem Klinikum zur Verfügung.

Während Ihres Praktischen Jahres (PJ) in unserer hochmodernen Klinik mit Herz erwarten Sie nicht nur erfahrene, engagierte, motivierte und interdisziplinär zusammenarbeitende Ärzt:innen, sondern auch folgende Extraleistungen:

- Wir gewähren Ihnen eine **Aufwandsentschädigung** gemäß der geltenden Vorgaben der Westfälischen Wilhelms-Universität Münster.
- Es bieten sich zahlreiche Unterbringungsmöglichkeiten. Bei Bedarf unterstützen wir Sie bei der Suche nach geeignetem **Wohnraum** und beteiligen uns nach individueller Absprache anteilig an den Kosten.
- **Kostenloses Mittagessen** in unserer Cafeteria. Hier wird täglich frisch und abwechslungsreich gekocht, auch eine Salatbar steht Ihnen zur Verfügung.
- Die notwendige **Berufsbekleidung** wird Ihnen kostenfrei zur Verfügung gestellt.
- **Wöchentliches Lunch-Meeting**: Hier bereiten wir wissenschaftliche Neuerungen aber auch vermeintliche einfache Sachverhalte praxisnah auf.
- **Flexible Rotationsplanung und -dauer** in den Pflichtfächern der Inneren Medizin und der Chirurgie sowie in Ihrem Wahlfach. Bei der Planung berücksichtigen wir gerne auch Ihre individuellen Wünsche.
- Die **Begleitung des Nachtdienstes** ist möglich.
- Zahlreiche Freizeitaktivitäten wie Wanderungen im Weserbergland, Segeln und Surfen auf dem Steinhuder Meer oder Städtetouren, die durch die gute Anbindung an die Autobahn und den Nahverkehr nach Hannover einfach möglich sind.
- Anbindung an den Nahverkehr direkt am Klinikum



CHIRURGIE

FACHBEREICH CHIRURGIE

Fachabteilungen:

Allgemein- und Viszeralchirurgie

Gefäßchirurgie

Plastische, Ästhetische und Handchirurgie

Unfallchirurgie und Orthopädie



Allgemein- und Viszeralchirurgie



Susanne Kaiser
Kommissarische Leitung
Allgemein- und Viszeralchirurgie

susanne.kaiser@agaplesion.de

Wir bieten unseren Patient:innen das gesamte Spektrum der Allgemein- und Viszeralchirurgie mit Ausnahme der Ösophagus- und Transplantationschirurgie an.

Unsere Schwerpunkte sind neben der minimalinvasiven Chirurgie die onkologische und die kolorektale Chirurgie. Auch die endokrine Chirurgie und die Proktologie werden in unserer Klinik angeboten. Wer sich für seltene Tumorentitäten interessiert, hat über unsere NET (Neuroendokrine Tumore) und GIST-Sprechstunde (gastrointestinale Stromatumore) die Möglichkeit, Einblicke in dieses komplexe Thema zu gewinnen. Wir beteiligen uns an dem deutschen NET-Register und sind Mitglied im Herniamed-Register. Regelmäßige klinikinterne und überregionale Fortbildungen bereichern unseren Klinikalltag.

Unsere Klinik verfügt über die volle Weiterbildungsberechtigung für die Viszeralchirurgie. Die komplette Basischirurgie für den „Common Trunk“ kann ebenfalls an unserer Klinik absolviert werden.

Student:innen nehmen wir gerne in unser familiäres Team auf und ermöglichen einen fundierten und praxisnahen Einblick in das faszinierende Gebiet der Viszeralchirurgie.



Schwerpunkte

- Kolorektale Chirurgie
(Darmzentrum in Vorbereitung)
- Onkologische Chirurgie
(Pankreas, Magen, Dünn- und Dickdarm)
- Minimalinvasive Chirurgie
(Hernien-, Galle-, Dünndarm, Dickdarm, Mastdarm, Nebenniere)
- Proktologie
- Endokrine Chirurgie (Schilddrüse, Nebenschilddrüse, Nebenniere)
- NET und GIST
- Chronisch-entzündliche Darmerkrankungen als weiterer Spiegelstrich

Angebote für PJler

- PJ-Seminar
- Skills-Lab: Lübecker Toolbox für laparoskopische Chirurgie
- Operative Assistenz
- Begleitung der Sprechstunden mit den zugewiesenen Oberärzt:innen
- Frühfortbildungen und M&M-Konferenzen wöchentlich
- Indikationsbesprechung täglich
- Interdisziplinäre Tumorkonferenz wöchentlich
- Rotation mit Unfall- und Gefäßchirurgie, Urologie

PJ-Beauftragte

kommissarische Leitung Susanne Kaiser | susanne.kaiser@agaplesion.de

Gefäßchirurgie

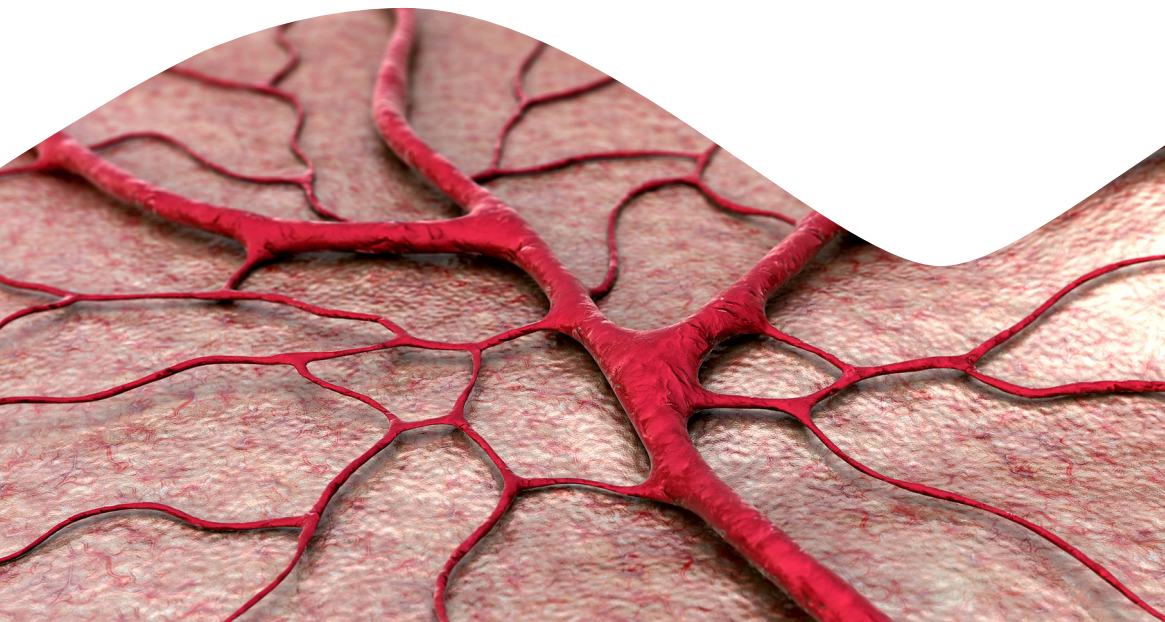


Dr. Markus Schmidt

Chefarzt Gefäßchirurgie, endovaskuläre Chirurgie und Phlebologie

markus.schmidt@agaplesion.de

Die Klinik für Gefäßchirurgie, endovaskuläre Chirurgie und Phlebologie kann auf einen Hybrid-OP zurückgreifen, welcher neben konventionellen offenen-operativen Gefäßeingriffen auch die Vornahme komplexer kombinierter oder ausschließlich endovaskulärer Revaskularisationen ermöglicht. In der Klinik können sämtliche arteriellen und venösen Gefäßeingriffe ohne Herz-Lungen-Maschine vorgenommen werden. Auf der Station, im OP und insbesondere in der Ambulanz sind alle wesentlichen Möglichkeiten zur nicht-invasiven Gefäßuntersuchung, insbesondere verschiedene Farbultraschallgeräte, vorhanden.



Schwerpunkte

Gefäß- und endovaskulären Chirurgie:

- operative und endovaskuläre Behandlungen von Stenosen, Verschlüssen oder aneurysmatischen Erweiterungen bei Arterien
- Erkrankungen der Halsgefäße Arteria carotis und Arteria vertebralis
- Erkrankungen der Aorta in Form von Aneurysmen oder Dissektion sowohl thorakal als auch abdominal
- Erkrankungen der Eingeweide-Gefäße (Viszeralgefäße)
- Anlage und Korrektur von Dialysehunts

Phlebologie:

- Erkrankungen der oberflächlichen Venen (Stripping oder endovaskulär kathetergestützte Behandlung von Krampfadern), Sklerosierungen
- Erkrankungen der tiefen Venen
- Beckenvenensyndrom (Pelvic Congestion Syndrome) durch kathetergestützte Coil Embolisation

Chronische Wunden und Ulcera cruris:

- Im Rahmen einer möglichst optimalen Versorgung der Patient:innen ist unsere Fachabteilung Gefäßchirurgie Mitgründer und Bestandteil des Wundnetzes-Hannover-West (WNHW).

Angebote für PJler

- Assistenz bei Operationen oder kathetergestützten Eingriffen an den Gefäßen und bei nichtinvasiven Gefäßeingriffen
- Teilnahme an Visiten, Frühbesprechungen, Indikationsbesprechungen, Morbiditätskonferenzen, Gefäßsprechstunde
- Indikationsbesprechungen
- Frühbesprechung
- Morbiditätskonferenzen

PJ-Beauftragter

Chefarzt Dr. med. Markus Schmidt | markus.schmidt@agaplesion.de

Plastische, Ästhetische und Handchirurgie



Dr. Sören Schramm
Chefarzt Plastische, Ästhetische
und Handchirurgie

soeren.schramm@agaplesion.de

Unsere Fachabteilung bietet den Patient:innen das gesamte Spektrum einfacher bis höchst anspruchsvoller plastisch-chirurgischer, handchirurgischer Operationen und Behandlungen an. In einigen Bereichen, wie der Transplantation freier mikrovaskulär anastomosierter Lappenplastiken, arbeiten wir hoch spezialisiert und haben ein Alleinstellungsmerkmal in der Region und darüber hinaus.

Unsere Klinik verfügt über die volle Weiterbildungsberechtigung auf dem Gebiet der Handchirurgie.

Die komplette Basischirurgie des „Common Trunk“ kann an unserem Klinikum abgeleistet werden.

Student:innenn weisen wir engagiert, kompetent und mit modernen Lehrmethoden in das vielfältige und spannende Gebiet der Plastischen- und Handchirurgie ein. Eine praxisnahe Ausbildung ist uns dabei wichtig.



Schwerpunkte

- Rekonstruktive Chirurgie mit Defektdeckung durch regionale, gestielte und Fernlappenplastiken / freie Lappenplastiken
- Operative Behandlung traumatischer Defekte und Funktionsstörungen an der Hand
- arthroskopische Operationen am Handgelenk
- „kleine“ ambulante Handchirurgie (CTS, Dupuytren, TVS, ect.)
- Ästhetische Chirurgie z. B. Mamma-reaktionsplastiken, Abdominoplastiken, Straffungsoperationen, Liposuction
- Brustrekonstruktion im Rahmen des zertifizierten Brustzentrum Schaumburg

Angebote für PJler

- operative Assistenz
- Visitenbegleitung, Verbandssprechstunden
- Fortbildungen, Indikationsbesprechungen
- Morbiditätskonferenzen
- interdisziplinäre Tumorkonferenz

PJ-Beauftragter

Oberarzt Felix Grätz | felix.graetz@agaplesion.de

Unfallchirurgie und Orthopädie



Prof. Dr. Michael Jagodzinski
Chefarzt Unfallchirurgie
und Orthopädie

*michael.jagodzinski@
agaplesion.de*

Ein Schwerpunkt unserer Fachabteilung besteht in der Implantation von Hüft- und Kniegelenksprothesen sowie dem Prothesenwechsel. Dabei kommen die derzeit kleinstmöglichen Implantate zum Einsatz. Am 30.08.2017 wurde das erste Kunstknorpelimplantat in Deutschland hinter der Kniescheibe (Patella) eingesetzt. Unsere Abteilung ist spezialisiert auf aufwendige und schwierige Prothesenwechsel, die häufig in Kooperation mit der Fachabteilung für Plastische, Ästhetische und Handchirurgie (Chefarzt Dr. Schramm) behandelt werden.

Die Fachabteilung ist zur Behandlung von Arbeitsunfällen im Rahmen des Verletztenartenverfahrens beteiligt.

Schwerpunkte

Orthopädische, degenerative und sportbedingte Erkrankungen

- Implantation von Hüft- und Kniegelenksprothesen
- Ersatz der Knochenoberfläche nach Unfällen und verschleißbedingten Gelenkerkrankungen
- Arthroskopien (Gelenkspiegelungen) von Schulter-, Knie- und Hüftgelenk sowie des oberen Sprunggelenks
- Behandlung von sport- oder unfallbedingten Verletzungen von Handgelenk (Radiusfrakturen), Schultergürtel, Ellenbogen, Knie- und Sprunggelenk
- Behandlung von Meniskus- und Kreuzbandverletzungen einschließlich Kreuzbandersatzoperationen und Meniskusnaht bzw. -refixation, Meniskusersatz, Meniskus-Transplantation, Knorpelrekonstruktion (Stammzell-basiert, autologe Chondrozytentransplantation), Kunstknorpelimplantate

Schwerpunkte

Traumatologische Erkrankungen

- Tägliche Notfallversorgung 24 Stunden, 7 Tage die Woche
- Traumatologische, unfallbedingte Erkrankungen
- Zulassung zur berufsgenossenschaftlichen Behandlung im Rahmen des Verletztenartenverfahrens
- Operative und konservative Behandlung aller Knochenbrüche
- Alterstraumatologie

Wirbelsäulenchirurgie

- Seit Januar 2018 deckt die Fachabteilung der Unfallchirurgie und Orthopädie auch das Fach Wirbelsäulenchirurgie ab. Facharzt und Sektionsleiter Dr. Mohsen Ghiassi behandelt Wirbelsäulenerkrankungen und -verletzungen.

Angebote für PJler

- regelmäßige Assistenz im OP
- aktive Teilnahme an Schwerstverletztenversorgung und am Schockraumtraining
- Teilnahme an Bereitschaftsdiensten
- Begleiten von Spezialsprechstunden
- Durchführung kleiner Eingriffe unter Anleitung
- Betreuung eigener Patient:innen von der Aufnahme bis zur Entlassung
- Indikationsbesprechungen
- Radiologische Demonstrationen

PJ-Beauftragter

Chefarzt Prof. Dr. med. Michael Jagodzinski | michael.jagodzinski@agaplesion.de

INNERE MEDIZIN

FACHBEREICH INNERE MEDIZIN

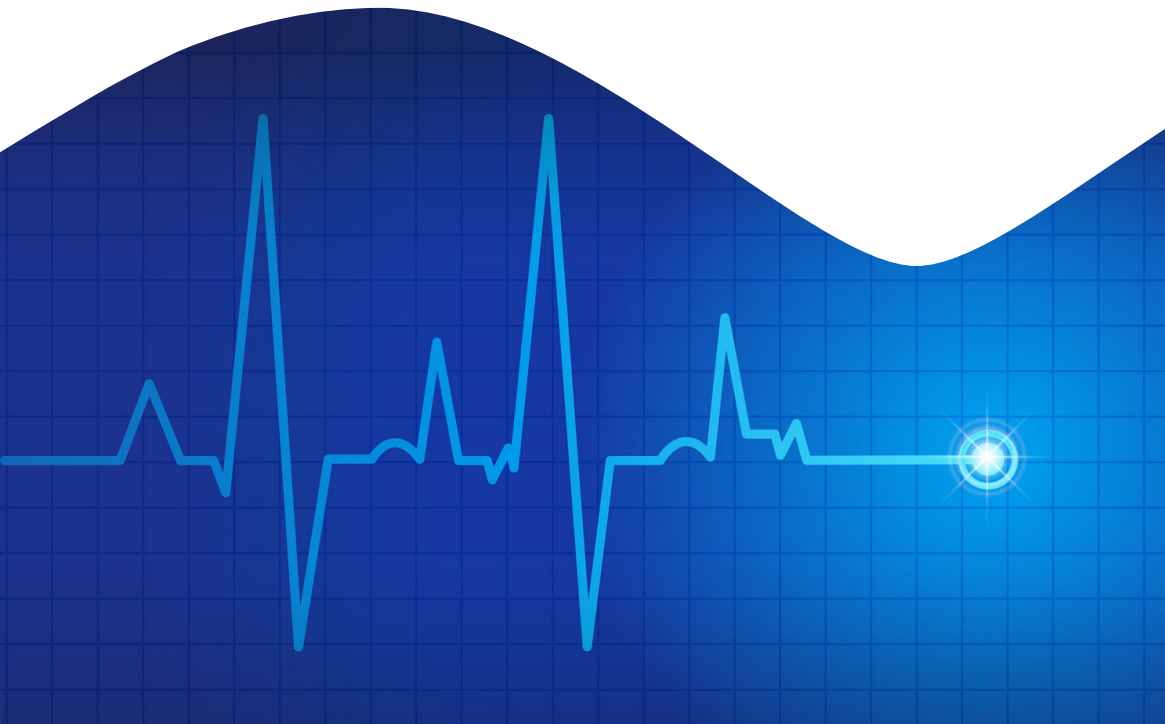
Fachabteilungen:

Kardiologie

Gastroenterologie

Pneumologie

Dank unserer positiven Erfahrungen einer festgelegten Rotationsplanung für unsere Assistent:innen im gesamten Zentrum der Inneren Medizin, möchten wir auch Ihnen während Ihres Tertials in der Inneren Medizin einen Rotationsplan ermöglichen, durch den Sie intensive Einblicke in den Arbeitsalltag aller Teilbereiche der Inneren Medizin - Kardiologie, Gastroenterologie und Pneumologie - bekommen.



Kardiologie



Dr. Christian Heer
Chefarzt Kardiologie

christian.heer@agaplesion.de

In unserer Fachabteilung für Kardiologie behandeln wir Herz- und Kreislauferkrankungen auf hohem medizinischen Niveau. In unseren beiden Herzkatheterlaboren können wir Herzinfarktpatient:innen an sieben Tagen in der Woche rund um die Uhr nach neuesten medizinischen Erkenntnissen versorgen. Die Sicherheit unserer Patient:innen gewährleisten wir durch die Behandlung auf unserer „CHEST PAIN Unit - DGK zertifiziert“, einer Überwachungseinheit für Patient:innen mit Brustschmerzen. Mit Hilfe moderner bildgebender Verfahren können wir die Ursachen einer Herzschwäche klären und anschließend wirksame Therapien zu ihrer Behandlung einleiten. Infolge eines höheren Lebensalters sind heute immer mehr Patient:innen von Herzrhythmusstörungen betroffen. Hier gilt es, die richtige Diagnose zu stellen und die Rahmenbedingungen abzuklären, um dann die passende Therapie einzuleiten. Hierzu stehen uns Methoden wie eine elektrophysiologische Untersuchung oder die Implantation moderner Defibrillatorsysteme zur Verfügung.



Dr. Söhnke Theiß
Chefarzt Kardiologie
Chefarzt Pneumologie, Intensiv-
und Beatmungsmedizin

soehnke.theiss@agaplesion.de



Schwerpunkte

Kardiologie

- Invasive Kardiologie, Herzinsuffizienz / -transplantation, kardiovaskuläre Bildgebung, internistische Intensivmedizin

Angiologie

- Behandlung der kritischen Extremitätenischämie, innovative Kathetertechnologie, regenerative Therapien

Rhythmologie

- Diagnostik und Therapie von Herzrhythmusstörungen

Angeborene und erworbene Herzfehler

- Diagnostik und Therapie von angeborenen und erworbenen Herzfehlern, neue Katheterverfahren zur interventionellen Herzfehlertherapie

Herzgenetik

- Diagnostik und Therapie familiärer Herzerkrankungen
- Kardio-MRT

Angebote für PJler

- kollegiale Atmosphäre bei flachen Hierarchien
- strukturierte Betreuung durch Arzt-Paten
- supervidierte Patient:innen-Betreuung
- klinische Ausbildungsvisiten
- Mitarbeit in Funktionsdiagnostik
- examensorientierte PJ-Seminare

PJ-Beauftragter

Oberärztin Dr. Nadja Friedel | nadja.friedel@agaplesion.de

Gastroenterologie



Dr. Michael Hecht
Chefarzt Gastroenterologie

michael.hecht@agaplesion.de

In unserer Fachabteilung behandeln wir Patient:innen mit folgenden Schwerpunkten:

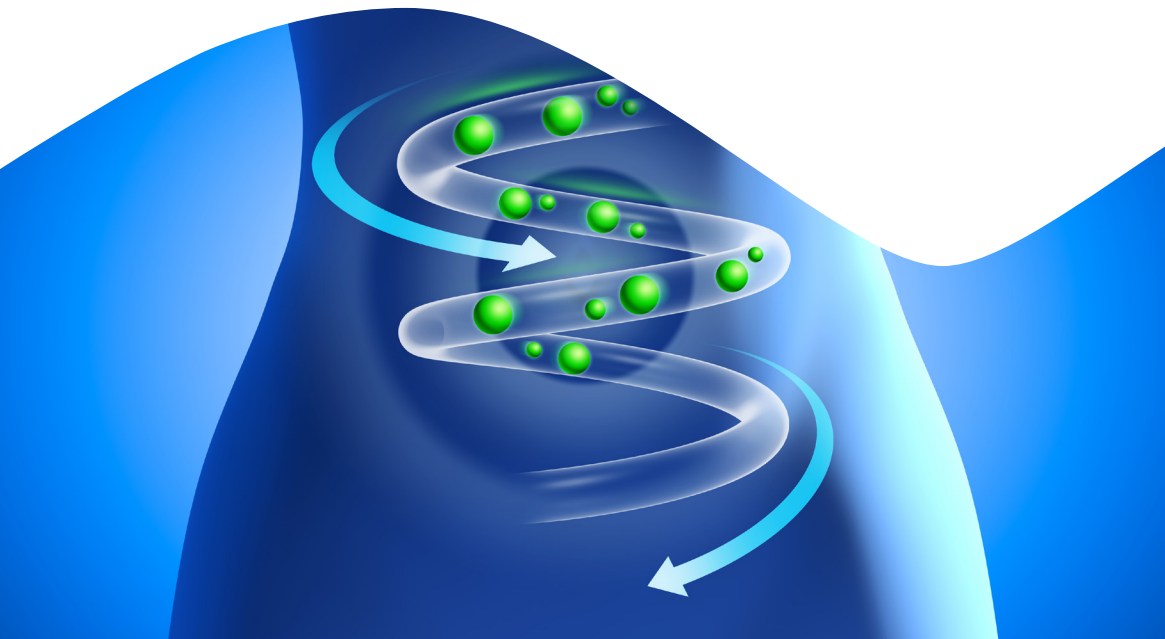
- Gastroenterologie
- Diabetologie und andere Stoffwechselerkrankungen
- Onkologie (diagnostisch und therapeutisch)
- Infektiologie

In unserer Fachabteilung erhalten Sie eine hochwertige allgemein-internistische Versorgung sowie sehr spezialisierte moderne und qualitativ hochwertige Schwerpunktbehandlung.

Schwerpunkte

interventionelle Endoskopie mit ca. 3.200 Endoskopien pro Jahr, davon:

- 1600 obere Intestinoskopien mit allen interventionellen Verfahren inkl. Mukosektomie, endoskopischer Varizenligatur, Achalasiesprengung, Zenker-Divertikulotomie und Implantation selbstexpandierender Metallstents sowie der Schwammtherapie bei Verletzungen des Ösophagus.



- 1200 hohe Koloskopien mit allen interventionellen Verfahren inkl. Großflächenmukosektomie bei Hochrisikopolypen und Implantation von selbstexpandierenden Metallstents bei stenosebedingten Ileuszuständen (auch im Notfall).
- ca. 200 Gallen- und Pankreasgangspiegelungen mit allen denkbaren interventionellen Verfahren incl. transkutaner Darstellung der Gallenwege, biliärem Stenting der Tumoren der Gallenwegsgabelung und der endoskopisch interventionellen Therapie der chronischen Pankreatitis.
- ca. 200 Endosonographien (innerer Ultraschall), sowohl von oral als auch rektal - zum exakten Tumorstaging als auch interventionell mit Gewinnung von Gewebeproben und Therapie der komplizierten akuten und chronischen Pankreatitis.
visceraler Ultraschall mit:
- Kontrastmittelsonographie zur Differenzierung von malignen und benignen Raumforderungen, insbesondere der Leber.
- Interventioneller Ultraschall mit Feinnadelpunktion, Drainagen und Sonographie-gesteuerten Interventionen wie Abszessentleerungen oder Pleurodesen (Verklebungen der Pleurablätter bei Tumorerkrankungen).

Angebote für PJler

- kollegiale Atmosphäre und kurze Kommunikationswege
- selbstständige Patient:innen-Betreuung
- Einbeziehung der Spezialambulanzen, Endoskopie und Sonographie
- examensorientierte PJ-Seminare
- Anleitung in praktischen Fertigkeiten

PJ-Beauftragter

Chefarzt Dr. med. Michael Hecht | michael.hecht@agaplesion.de

Pneumologie



Dr. Söhnke Theiß

Chefarzt Pneumologie, Intensiv- und Beatmungsmedizin

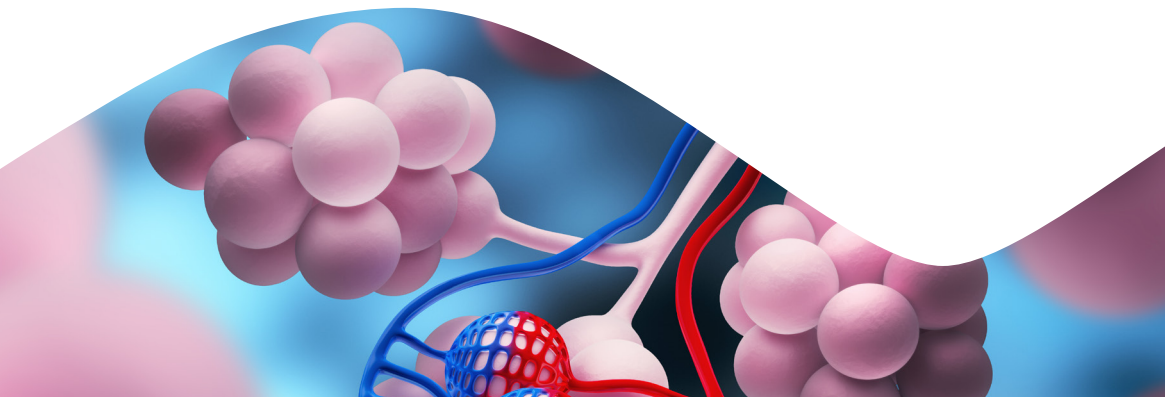
soehnke.theiss@agaplesion.de

Der Begriff Pneumologie kommt aus dem Griechischen und verbindet die Begriffe *pneuma* (= Luft) und *logos* (= Wort, Sinn, Lehre). Pneumologie ist also im engeren Sinne die „Lehre von der Luft“, das Wort *pneuma* steht aber auch für Atem, Hauch und Geist.

Früher sprach man gern von der Lungenheilkunde und hauptsächlich wurde die Krankheit Tuberkulose behandelt. Mittlerweile ist das Fach Pneumologie eines der großen Schwerpunkte in der Inneren Medizin, da bei Erwachsenen chronisch obstruktive Lungenerkrankung (COPD), Lungenentzündung, Lungenkrebs und auch die Schlafapnoe zu den so genannten Volkskrankheiten zählen.

Schwerpunkte

- Obstruktive Lungenerkrankungen (COPD und Asthma bronchiale), inkl. Endoskopische Lungenvolumenreduktion
- Allergologie
- Pneumonien und Infektiologie
- Tuberkulose und nicht-tuberkulöse Mykobakteriosen
- Interstitielle und seltene Lungenerkrankungen
- Pulmonale Hypertonie Invasive und nicht-invasive
- Beatmungstherapie bei akuter und chronisch respiratorischer Insuffizienz Beatmungsentwöhnung Atemwegsmanagement bei neuromuskulären Erkrankungen
- Palliativmedizin



Schwerpunkte

Funktionsdiagnostik

- vollständige Lungenfunktionsdiagnostik
- abdominelle und thorakale Sonographie
- Spiroergometrie
- kardiorespiratorische Polygraphie

Thorakale Endoskopie

- Bronchoskopie: flexibel
- Transthorakale sonografisch gestützte Punktionen
- CT-gestützte Punktionen Thorakoskopie
- Bronchoalveoläre Lavage / Transbronchiale Biopsie
- Stentimplantation
- Interventionelle Bronchologie
- Fremdkörperentfernung

Angebote für PJler

- Auf unserer spezialisierten Station W33 und unserer Intensivstation werden Sie zu einem vollwertigen Teammitglied: Sie betreuen Ihre eigenen Patient:innen und besprechen Diagnostik und Therapie in Ausbildungsvisiten und Tumorkonferenzen
- Einarbeitung und Durchführung internistischer Diagnostik und Therapien, sowie natürlich die spezielle Pneumologie
- Sie erlernen die Durchführung von interventionellen Maßnahmen (ZVK-Anlage, Pleurapunktion)
- Sie begleiten Ihre Patient:innen zu speziellen Untersuchungen / Therapien und erlernen diese (Bronchoskopien, Pleuradrainagen)
- Sie vertiefen Ihr Wissen in regelmäßigen PJ-Fortbildungen
- Rotationen innerhalb der Inneren Medizin, der Intensivstation, sowie der Notaufnahme sind möglich und erwünscht

PJ-Beauftragter

Chefarzt Dr. med. Söhnke Theiß | soehnke.theiss@agaplesion.de

WEITERE FACHABTEILUNGEN

Geriatrie und allgemeine Medizin



Dr. Dagmar John
Chefärztin Geriatrie

dagmar.john@agaplesion.de

In unserer Fachabteilung für Geriatrie haben wir uns auf die Diagnostik und Therapie von Erkrankungen des Alters spezialisiert. Wir arbeiten in einem multiprofessionellen Team aus qualifizierten Ärzt:innen, Therapeut:innen (Physiotherapie, Ergotherapie, Logopädie, Ernährungsberatung, Sozialarbeiter:innen) und Pflegekräften.

Die Abteilung für Geriatrie weist als Besonderheit auf, dass sowohl die Möglichkeit einer internistischen, als auch einer neurologischen Behandlung gegeben ist. Unsere Patient:innen kommen mit der alterstypischen Abnahme der Leistungs- und Belastungsfähigkeit, häufig verbunden mit akuten Erkrankungen, bereits eingetretenen Behinderungen oder bestehender Pflegebedürftigkeit zu uns. Um dieser Problematik gerecht werden zu können stehen 4 Fachärzt:innen für Geriatrie, 3 Fachärzt:innen für Innere Medizin und 1 Facharzt für Allgemeinmedizin zur Verfügung.

Angebote für PJler

- kollegiale Atmosphäre
- kurze Kommunikationswege
- eigenständige Patient:innen-Betreuung
- eine strukturierte Ausbildung inkl. Mentoring
- vollwertiges Teammitglied
- wöchentlich stattfindende internistische Fortbildungsreihen
- wöchentlich Teamgespräche: In diesen werden die Patient:innen von ärztlicher sowie pflegerischer und therapeutischer Seite detailliert besprochen
- Zusätzlich bieten wir Ihnen an, Ihre praktischen Fähigkeiten bei Untersuchungen, die wir auf unserer Station durchführen, z. B. Sonographie Abdomen, Echocardiographie, Sonographie der Schilddrüse, zu festigen.

PJ-Beauftragte

Chefärztin Dr. med. Dagmar John | *dagmar.john@agaplesion.de*

Neurologie



Razvan Ioan Medrea
Ärztlicher Leiter Neurologie

razvan.medrea@agaplesion.de

Die Neurologie beschäftigt sich mit den vielfältigen Erkrankungen des zentralen und peripheren Nervensystems. Momentan belegt die Fachabteilung Neurologie etwa 20 Betten. Unser Behandlungsspektrum umfasst u. a. den akuten Schlaganfall, Multiple Sklerose, entzündliche Erkrankungen des Nervensystems, Polyneuropathien, Bewegungsstörungen, wie Parkinsonsyndrome, Epilepsien und Demenzen. Eine enge Zusammenarbeit erfolgt hier mit der Fachabteilung für Geriatrie sowie aufgrund der vielfältigen Überschneidungen auch interdisziplinär mit den Kolleg:innen der Inneren Medizin und der Gefäßchirurgie. Geplant ist der weitere Aufbau einer neurologischen Stroke Unit.



Schwerpunkte

- Gefäßerkrankungen des Gehirns
- Bewegungsstörungen
- Entzündliche Erkrankungen
- Erkrankungen peripherer Nerven
- Kopfschmerzen
- Rückenschmerzen
- Bewusstseinsstörungen
- Schwindel
- Neurodegenerative Erkrankungen

Angebote für PJler

- Teilnahme an der interdisziplinären Frühbesprechung mit der Geriatrie
- Teilnahme an den täglichen radiologischen Besprechungen
- gemeinsame Stationsvisiten
- Betreuung eigener Patient:innen (meist 2 bis 3) unter Anleitung
- Erlernen der neurologischen Fertigkeiten wie differenzierte klinische Untersuchung, Lumbalpunktion, Einführung in EEG, evozierte Potentiale, Ultraschall, Kipptisch, Schwindeldiagnostik

PJ-Beauftragte

Chefarzt Razvan Ioan Medrea | razvan.medrea@agaplesion.de

Gynäkologie und Geburtshilfe



Dr. med. Momme Arfsten
Chefarzt Gynäkologie und
Geburtshilfe, Leiter des zertifizier-
ten Brustzentrum Schaumburg

momme.arfsten@agaplesion.de

In unserer Klinik betreuen wir Frauen aller Altersstufen in ihren unterschiedlichen Lebensphasen. Neben einer hervorragenden medizinischen Versorgung sorgt unser Team aus examinierten Pflegekräften sowie Ärzt:innen dafür, dass Sie eine praxisnahe Ausbildung bekommen.

Unser Leistungsspektrum umfasst sämtliche gynäkologische Erkrankungen sowie eine umfassende geburtshilfliche Versorgung, wobei unser Team bewährte diagnostische und therapeutische Maßnahmen mit modernen und innovativen Techniken kombiniert.



Schwerpunkte

- zertifiziertes Brustzentrum
- Geburtshilfe (zertifizierte „Babyfreundliche Geburtshilfe“)
- Gynäkologische Onkologie (zertifiziertes Brustzentrum)

Angebote für PJler

- Aufnahmesprechstunde: Anamnese, selbständige gynäkologische Untersuchung, Ultraschall, Oberarztvorstellung
- Station: eigene Patient:innen, Visite machen, Untersuchungen, Eingriffe, effiziente Arztbriefschreibung
- Tumorkonferenz: Patient:innen vorstellen, Therapievorschlüsse
- OP: Assistenz „und mehr“
- Kreißsaal: Mitwirkung bei Geburten
- wöchentliche Fortbildungen
- PJ-Seminar
- Tumorkonferenz
- Diskussion wissenschaftlicher Grundlagen für Therapieentscheidungen und Diagnoseschritte

PJ-Beauftragte

Chefarzt Dr. med. Momme Arfsten | momme.arfsten@agaplesion.de
Oberärztin Sabine Lemster | sabine.lemster@agaplesion.de

Urologie

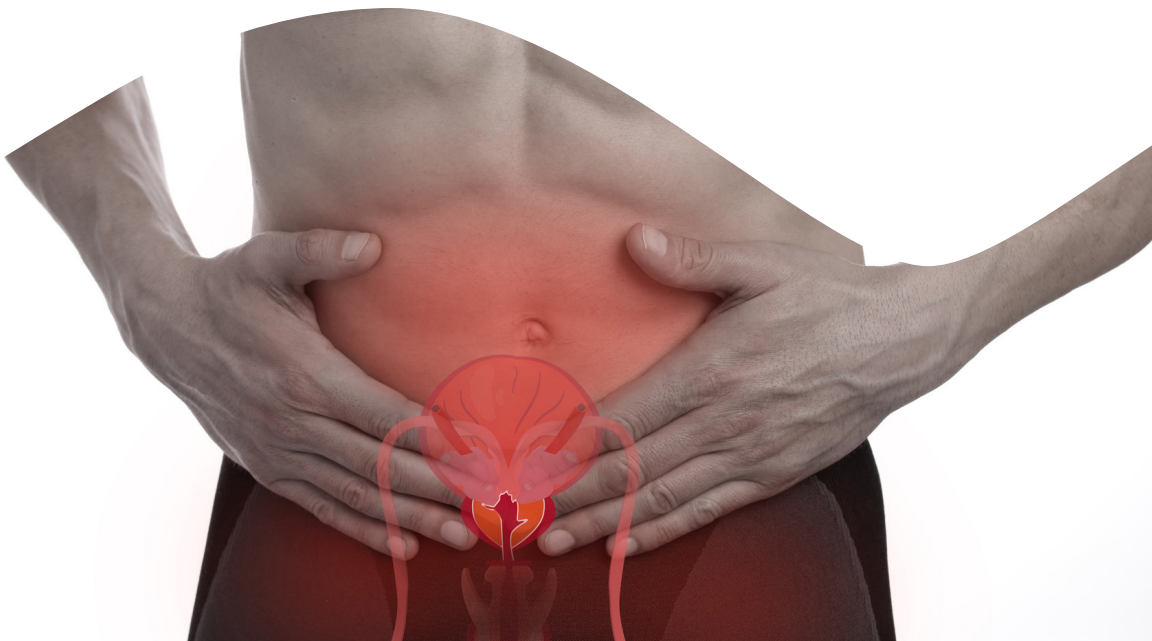


Dr. med. Heiko Postrach
Chefarzt Urologie

heiko.postrach@agaplesion.de

Das Fachgebiet der Urologie befasst sich mit den Erkrankungen der Niere, der ableitenden Harnwege, sowie der männlichen Geschlechtsorgane. Die Krankheitsbilder reichen von Funktionsstörungen, über akute Verletzungen und Entzündungen bis zu komplexen Fehlbildungen und Krebsleiden des Urogenitaltraktes.

In der Klinik für Urologie ist eine Versorgung auf hohem Niveau durch sehr gut ausgebildetes Fachpersonal gewährleistet. In unserem neu ausgestatteten Operationsaal stehen eine HD-Videoeinheit für endoskopische und laparoskopische Operationen zur Verfügung sowie ein neuer Hochleistungs-LASER für die Steintherapie.



Schwerpunkte

- Transurethrale Resektion von Prostatavergrößerungen und Harnblasentumoren mit Fotodynamischer Diagnostik
- Percutane Nephrolitholapraxie sowie starre und flexible Ureterorenoskopie
- Alle Eingriffe der großen urologischen Tumorchirurgie einschließlich verschiedener Formen des Harnblasenersatzes
- Laparoskopische Operationen an den Nieren und den Genitalorganen
- Fachspezifische Diagnostik mittels moderner Ultraschallgeräte, einem Röntgendurchleuchtungsarbeitsplatz sowie Spezial-PC's für Uroflow und Urodynamik
- Uroonkologie
- Inkontinenztherapie und Neurourologie

Angebote für PJler

- Rotationsplan für Student:innen, der alle Inhalte des PJ-Logbuchs systematisch vermittelt
- Versorgung der Patient:innen auf einer urologischen Station mit selbständiger Arbeit am Patient:innenbett einschließlich Blutentnahme, Anamnese, Status, gemeinsamer Aufklärung usw. sowie Behandlung von urologischen Akutfällen in der Notaufnahme mit fachlicher Unterstützung (Supervision)
- Mitarbeit und Hospitation im OP
- Tägliche Teilnahme an Visiten und an den Dienstbesprechungen mit anschließenden Diskussionen von Problemfällen sowie von Therapieentscheidungen mit einem Oberarzt
- Zuteilung eines Betreuers als konkreter Ansprechpartner für Fragen bei der täglichen Arbeit
- Vorträge zu urologischen Themen orientiert an aktuellen Vorlesungsinhalten in enger Zusammenarbeit mit den lehrenden Dozenten der Universität
- Wöchentliche Teilnahme an unserer interdisziplinären Tumorkonferenz
- Vermittelt werden zusätzlich Grundlagen der Gesprächsführung mit dem Patient:innen und deren Angehörigen
- Einführung in die Palliativmedizin
- Unterweisung in Naht- und Knotentechniken sowie in den urologischen Katheterismus

PJ-Beauftragter

Chefarzt Dr. med Heiko Postrach | heiko.postrach@agaplesion.de

Diagnostische Radiologie



Dr. Andreas Deeg
Chefarzt Diagnostische Radiologie
andreas.deeg@agaplesion.de



Dr. Siamak Mahmoudi
Chefarzt Diagnostische Radiologie
siamak.mahmoudi@agaplesion.de

Die radiologische Abteilung des Klinikum Schaumburg versorgt alle stationären und einen Teil der ambulanten Patient:innen des Klinikum Schaumburgs mit einem großen Spektrum der Radiologischen Diagnostik. Pro Tag führen wir bis zu 150 konventionelle radiologische Untersuchungen durch, bis zu 25 CT-Untersuchungen und bis zu 15 MRT-Untersuchungen.

Schwerpunkte

- Allgemeine Röntgendiagnostik.
- Allgemeine interventionelle, hier insbesondere CT-gestützte interventionelle Verfahren.
- Neuroradiologie vertreten durch Frau Dr. med. Maïke Bachthaler, die zusätzlich Fachärztin für Neuroradiologie ist.
- Computertomographie
- Magnetresonanztomographie
- Gastrointerstinale Diagnostik
- Kardiovaskuläre Diagnostik mittels CT und MRT
- Muskuloskeletale Diagnostik
- Thorax Diagnostik



Angebote für PJler

- PJler können regelmäßig an den durchgeführten interdisziplinären Fallkonferenzen teilnehmen.
- Wöchentlich findet eine Tumorkonferenz statt.
- Des Weiteren können wir in regelmäßigen Abständen Bildemonstrationen zur Veranschaulichung der Basisdiagnostik sowie interessanter radiologischer Fälle durchführen.
- Besteht der Wunsch nach einem radiologischen PJ-Drittel, kann eine strukturierte Einarbeitung in die Befundung konventioneller Röntgenaufnahmen und die Basisdiagnostik in den Schnittbildverfahren angeboten werden.

PJ-Beauftragter

Chefarzt Dr. med. Siamak Mahmoudi | siamak.mahmoudi@agaplesion.de



Anästhesiologie, Intensivmedizin, Notfallmedizin und Schmerztherapie



Dr. Hubertus Finsterwalder
Chefarzt Anästhesiologie,
Intensivmedizin, Spezielle
Schmerzmedizin,
Notfallmedizin

*hubertus.finsterwalder@
agaplesion.de*

Die Fachabteilung für Anästhesiologie, operative Intensivmedizin, Notfallmedizin und Schmerzmedizin gliedert sich in folgende Säulen (AINS):

Anästhesiologie	A
Operative Intensivmedizin	I
Notfallmedizin	N
Schmerztherapie	S

Ziel der Anästhesiologie ist es, die Sicherheit, sowie das Wohlbefinden und die Schmerzfreiheit unserer Patient:innen im Operations- und Kreissaal, Schockraum, auf der Intensivstation, im Notarzteinsatz-Fahrzeug (NEF) u. a., im Auge zu bewahren und die medizinische Exzellenz bei der Versorgung in allen von uns betreuten Bereichen zu gewährleisten.



Schwerpunkte

- Klinische Anästhesie
- Operative Intensivmedizin
- Notfallmedizin
- Schmerztherapie

Angebote für PJler

Gliederung des Tertials:

1/3 **Tutoriat** mit einer 1:1 Betreuung durch Tutor

1/3 **Einsatz** auf einer Intensivstation / Notfallmedizin

1/3 **Einsatz** im OP / Spezielle Schmerztherapie

Wöchentliches Theorieangebot:

- PJ-Seminar mit praxisrelevanten Themen
- klinikinterne Fortbildung mit praktischen und wissenschaftlichen Schwerpunkten

Tägliche Angebote:

- Visiten auf den Intensivstationen
- Supervision - Op / Schmerzdienst / Notarzt
- Praxisnahe Ausbildung für den Arztberuf
- Pathophysiologie am Patient:innen

PJ-Beauftragter

Daniel Haak | daniel.haak@agaplesion.de

Dr. med. Thomas Lüdke | thomas.luedke@agaplesion.de

KONTAKT

AGAPLESION EV. KLINIKUM SCHAUMBURG

Zum Schaumburger Klinikum 1 • 31683 Obernkirchen

Sekretariat Geschäftsführung:

T (05724) 95 80 - 10 05

geschaeftsfuehrung.ksl@agaplesion.de

Sekretariat PJ-Beauftragter:

T (05724) 95 80 - 58 05

urologie.ksl@agaplesion.de

www.ev-klinikum-schaumburg.de



Agaplesion Klinikum Schaumburg
@klinikum.schaumburg.ksl